



iWave

高性能・小型・省電力  
WiFiモジュール

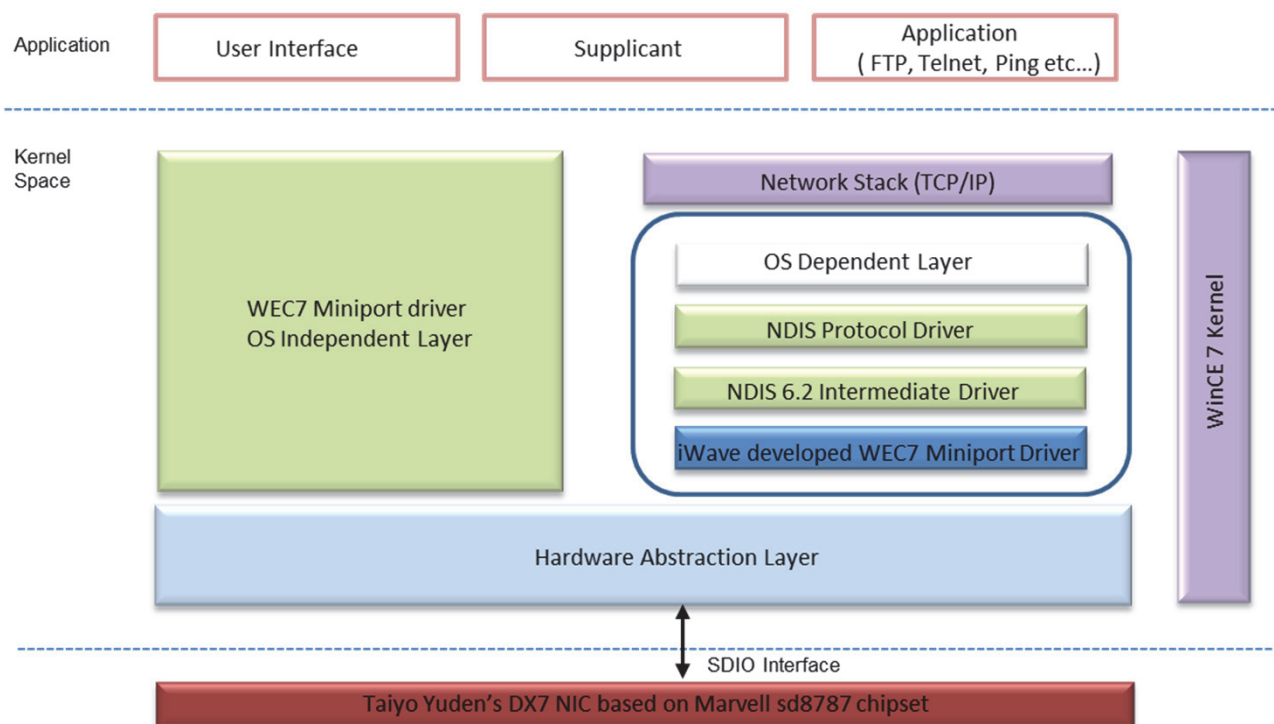
# WEC7 WLAN ドライバ & WiFiモジュール

## WiFiモジュールと、 Windows Embedded Compact 7 (WEC7) WLAN ドライバを提供

### SDIO-Wi-Fi WEC7ドライバの機能:

- 2.4GHz 802.11b/g/n 拡張STA機能
- Microsoft SDIO スタックにインテグレート
- NDIS 6.0 サポート/ スタック及びDHCPをサポート
- OPEN/WEP64/WEP128/WPA-TKIP/WPA2-AES/WPA2-AES
- TKIPセキュリティモードをサポート
- MicrosoftのWPA/WPA2-PSK サプリカントをサポート
- 1~11チャンネルの動作
- ローミング機能
- WPA2セキュリティでは、アドホックモードをサポート
- SDIO 4-bitをサポート
- 802.11n機能で、TCPのスループット25Mbpsを実現

### WEC7 WiFi Driverのブロック図



iWaveは、NDIS 5x/6xネットワークドライバーのソリューションをお客様に提供し、Microsoft NDISドライバの実績開発経験があります。

- バイナリ及びソースコードのライセンス提供
- iWaveのテスト環境に組込、テスト評価済み



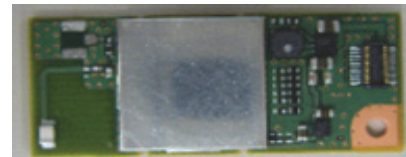
アイウェーブ・ジャパン株式会社  
 〒231-0013 神奈川県横浜市中区住吉町3丁目29番  
 関内住吉ビル8F  
 TEL: 045-227-7626  
 FAX: 045-227-7646  
<http://www.iwavejapan.co.jp>

WiFiモジュール及び評価環境を提供いたします。

## ■ 基本仕様

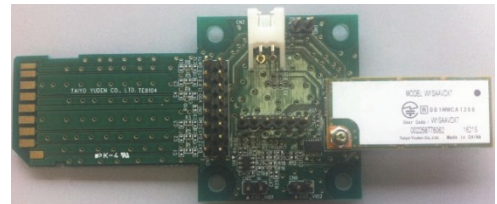
項目	仕様
通信方式	IEEE802.11 b/g/n
型番	WYSAAVDX7-IW
サイズ	35x15x2.9mm
動作温度	-20°C~+80°C
電圧	5V
電流	400mA以下
消費電力	送信:440mW 受信:550mW パワーセーブ:13mW スリープ:3mW
アンテナ	内蔵
認証	FCC CEマーキング、TELEC 取得済み
インターフェイス	SDIO

## ■ モジュール外観



WYSAAVDX7-IW

## ■ OMAP評価環境



WEC7 BSPを搭載した、OMAP環境であれば、短期間にWiFiスタックを搭載可能。

SDコネクタがあれば、評価ボードに下記のボードを差し込み、評価が行えます。

iWaveは、お客様のOMAPプラットフォームに、WiFiのスタックを移植し、必要に応じて、WEC7のBSPのカスタマイズにも対応します。

## カスタマイズに対応

iWaveの豊富な設計ノウハウを活用したシステム開発ができます。

## ソフトハード共に対応

WEC7のWiFiドライバ提供のみならず、モジュールの提供及び、ハードウェアの開発にも対応いたします。

### 納入物及びテクニカルサポート:

i.MX6の開発環境は、営業までお問い合わせください。WEC7ドライバの納入形態は、バイナリ若しくは、ソースコードのいずれかで選択できます。テクニカルサポート/カスタマイズサービスについては、別途有償で承ります。

### 保証サポート条件:

ハードウェアの保証サポート:1年、保証サポート:製品の材料及び製造に起因する不具合については、無償で対応いたします。納入後に、お客様により、無理な使用、損傷、改造或いは誤使用された製品、保証サポートに際して、往復の送料、税関、諸税が必要な場合は、お客様のご負担となります。

### 注意事項:

iWaveは、事前の予告なしに仕様を変更することがございます。古いバージョンの継続供給が必要なお客様は、営業にご相談お願いいたします。